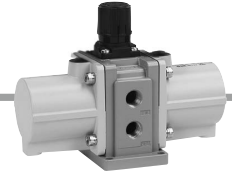


増圧弁

25A-VBA Series

RoHS

型式表示方法



25A-VBA 40A - 04

二次電池対応シリーズ

ボディサイズ

10A	1/4基準・ハンドル操作形	増圧比2倍
20A	3/8基準・ハンドル操作形	
40A	1/2基準・ハンドル操作形	

ねじ種類

記号	ねじ種類
無記号	Rc
F	G
N	NPT
T	NPTF

注) ねじ種類はVBA10AのIN, OUT, EXHポート、VBA20A,40AのIN, OUT, EXHポート、ゲージポートに適用されます。VBA10Aのゲージポートは、ねじ種類によらず、Rcねじです。

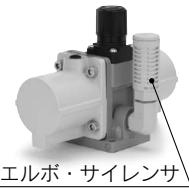
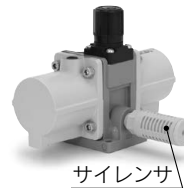
管接続口径

記号	管接続口径	適用機種
02	1/4	VBA10A
03	3/8	VBA20A
04	1/2	VBA40A

オプション

記号	オプション
無記号	なし
N	サイレンサ
S	高消音サイレンサ注)
LN	エルボ・サイレンサ注)
LS	エルボ・高消音サイレンサ注)

注) ねじ種類・オプション組合せ表をご参照ください。
注) オプションには圧力計はありません。



ねじ種類・オプション組合せ表

ボディサイズ	ねじ種類	オプション					標準仕様
		無記号	N	S	LN	LS	無記号
10A	無記号	●	●	●	●	●	●
	F	●	●	●	●	●	●
	N	●	●	—	●	—	●
	T	●	●	—	●	—	●
20A	無記号	●	●	●	/	/	●
	F	●	●	●			●
	N	●	●	●			●
	T	●	●	●			●
40A	無記号	●	●	●	/	/	●
	F	●	●	●			●
	N	●	●	●			●
	T	●	●	●			●

エアタンクとの適合表

増圧弁 エアタンク	25A-VBA10A	25A-VBA20A	25A-VBA40A
25A-VBAT05A1	●	—	—
25A-VBAT05S1	●	—	—
25A-VBAT10A1	●	●	—
25A-VBAT10S1	●	●	—
25A-VBAT20A1	—	●	●
25A-VBAT20S1	—	●	●
25A-VBAT38A1	—	●	●
25A-VBAT38S1	—	●	●

※エアタンクの詳細は→P.167

※25Aの仕様、外形寸法図は標準品と同一です。 [詳細はこちら](#)

△注意

- 低露点对应製品ではありません。
- VBA10A：増圧弁のゲージポートIN, OUTとハンドルの距離が近い為、圧力計G43-10-01-X300・G46-SRBはハンドルと干渉して取付できません。VBA20A/40A：増圧弁のゲージポートIN, OUTの取付ピッチは圧力計G43-10-01-X300・G46-SRBの直径よりも小さいので干渉して取付できません。取付ける場合は別途配管材を用意して相互に干渉しないように取付けてください。

方向制御機器
エアシリンダ
付属関連機器
ロータリ
アクチュエータ
エアチャック
真空用機器
清浄化機器
クリーン
エアフィルタ
モジュラー
圧力制御機器
管継手
駆動制御機器
検出スイッチ
流体制御用
電動
アクチュエータ
オートスイッチ

エアタンク

25A-VBAT Series

RoHS

型式表示方法

- ・ 増圧弁は25A-VBAをご使用ください。
- ・ タンク単体として使用できます。
- ・ 第2種圧力容器非該当。

標準品(日本国内向け)

注) 各ポートのねじ種類はRcとなります。



25A - VBAT 10 A 1

二次電池対応シリーズ

タンク内容積

記号	内容積
05	5L
10	10L
20	20L
38	38L

材質

記号	材質
A	炭素鋼(SS400)
S	ステンレス(SUS)

⚠ 注意

- エアタンク単体(増圧弁を接続しない)で使用する場合、常用の温度において圧力が1MPa以上加わる条件では「高圧ガス保安法」の適用範囲(対象)となります。

注1) ドレン用バルブ/VBAT-V2は個別手配となります。
注2) オプションに安全弁はありません。

※25A-の仕様、外形寸法図は標準品と同一です。

[詳細はこちら](#)